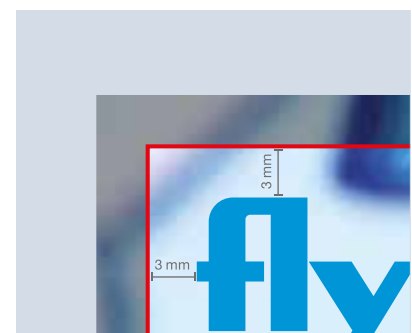
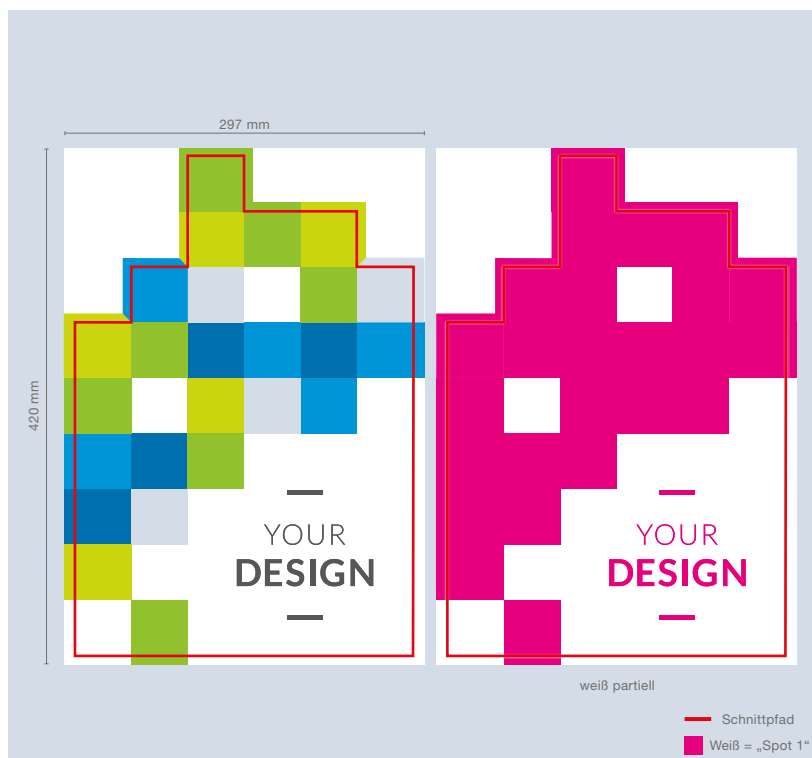


# DATENBLATT ACRYLGLAS, WEISS PARTIELL SCHILDER FREEFORM DIN A3 HOCHFORMAT

Um eine fehlerfreie und termingerechte Auftragsabwicklung zu gewährleisten und ein optimales Druckergebnis zu garantieren, bitten wir Sie, die nachfolgenden Anforderungen an Ihre Druckdatei zu beachten.



■ Beschnittzugabe  
— Schnittpfad

Das Design kann über das gesamte Dokumentenformat angelegt werden.

Für **5/0 farbige Schilder**, legen Sie die Daten bitte mit einer separaten **Sonderfarbe** an. Die Farbe sollte folgende Eigenschaften erfüllen:

- Sonderfarbe als **Volltonfarbe** mit dem Namen „**Spot 1**“ auf „**überdrucken**“ eingestellt.
- Elemente, die nicht angeschnitten werden dürfen (Bilder, Logos, Texte), sollten **2-3 mm** entfernt vom Schneiderand platziert werden.
- Schriften unter **12pt**, so wie **Light / Thin-Schriftschnitte unter 9pt** können im Druck nicht optimal wiedergegeben werden. Bitte achten Sie darauf, kritische Schriftgrößen und Schriftschnitte zu vermeiden.

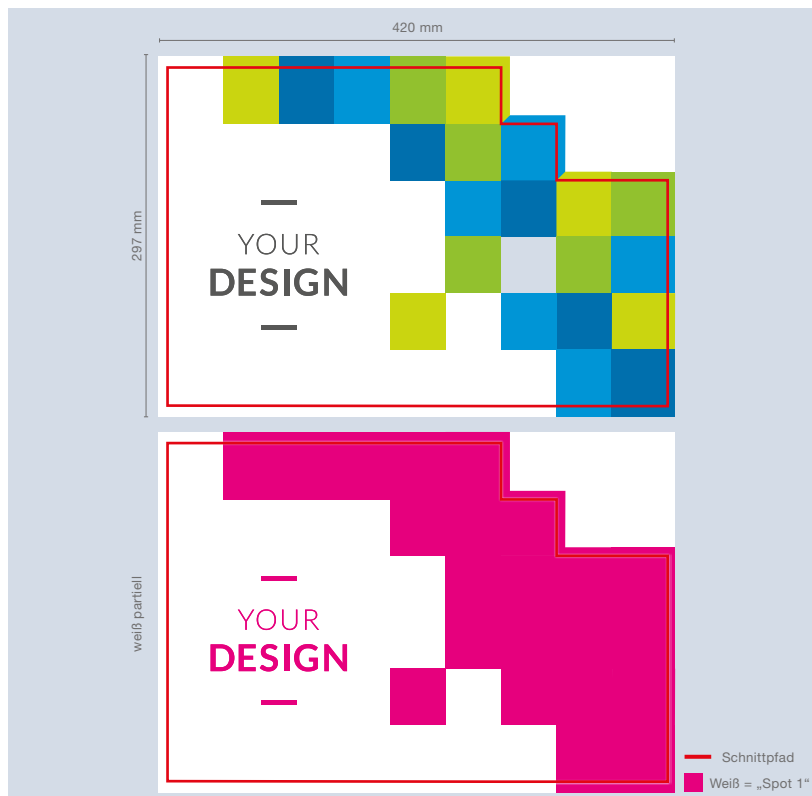
## HINWEIS!

|                 |  |
|-----------------|--|
| Endformat:      | Freeform   |
| Dokumentformat: | 297 x 420 mm   |
| Schnittpfad:    | Als 100% Sonderfarbe auf überdrucken                                   |
| Beschnitt:      | 3 mm   |
| Auflösung:      | optimal 300 dpi (minimal 150 dpi)                                      |
| Farbmodus:      | CMYK + Weiß  |
| Schnittmarken:  | ausserhalb des Beschnitts  |
| Datenformate:   | PDF, EPS, AI   |
| Schriften:      | Schriften in Kurven umgewandelt  |
| Zusatzkosten:   | Konvertierung von Office-Daten<br>(Word, Powerpoint, Excel, Publisher) |

**Hilfe?** Wir beraten Sie gerne.

# DATENBLATT ACRYLGLAS, WEISS PARTIELL SCHILDER FREEFORM DIN A3 QUERFORMAT

Um eine fehlerfreie und termingerechte Auftragsabwicklung zu gewährleisten und ein optimales Druckergebnis zu garantieren, bitten wir Sie, die nachfolgenden Anforderungen an Ihre Druckdatei zu beachten.



Das Design kann über das gesamte Dokumentenformat angelegt werden.

Für **5/0 farbige Schilder**, legen Sie die Daten bitte mit einer separaten **Sonderfarbe** an. Die Farbe sollte folgende Eigenschaften erfüllen:

- Sonderfarbe als **Volltonfarbe** mit dem Namen „**Spot 1**“ auf „**überdrucken**“ eingestellt.
- Elemente, die nicht angeschnitten werden dürfen (Bilder, Logos, Texte), sollten **2-3 mm** entfernt vom Schneiderand platziert werden.
- Schriften unter **12pt**, so wie **Light / Thin-Schriftschnitte unter 9pt** können im Druck nicht optimal wiedergegeben werden. Bitte achten Sie darauf, kritische Schriftgrößen und Schriftschnitte zu vermeiden.

## HINWEIS!

|                 |   |
|-----------------|---|
| Endformat:      | Freeform  |
| Dokumentformat: | 420 x 297 mm  |
| Schnittpfad:    | Als 100% Sonderfarbe auf überdrucken                                |
| Beschnitt:      | 3 mm  |
| Auflösung:      | optimal 300 dpi (minimal 150 dpi)                                   |
| Farbmodus:      | CMYK + Weiß   |
| Schnittmarken:  | ausserhalb des Beschnitts   |
| Datenformate:   | PDF, EPS, AI  |
| Schriften:      | Schriften in Kurven umgewandelt                                     |
| Zusatzkosten:   | Konvertierung von Office-Daten (Word, Powerpoint, Excel, Publisher) |

**Hilfe?** Wir beraten Sie gerne.

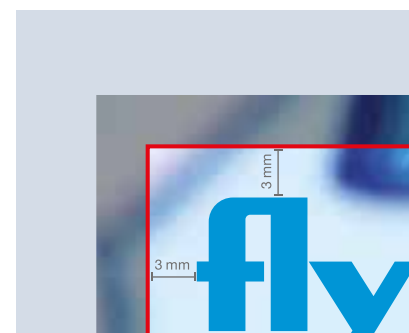
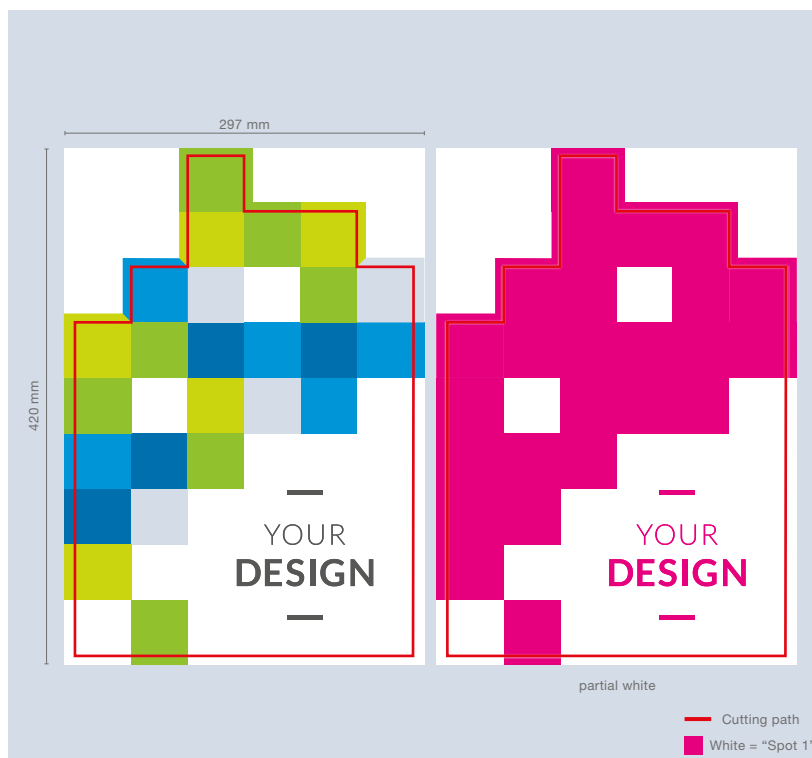
# FACT SHEET

## ACRYLIC GLASS, PARTIAL WHITE

### SIGNS FREEFORM

### DIN A3 PORTRAIT

To ensure that your order can be processed correctly and on schedule and also guarantee the very best print result possible, we ask that you please keep the following requirements in mind with regard to your print file.



■ Bleed difference  
— Cutting path

The design can be applied to the entire document.

In the case of **5/0 colour signs**, please create the data file using a separate **spot colour**. The colour should meet the following specifications:

- Spot colour configured as a **spot colour**, named **“Spot 1”** and set to **“overprint”**.
- Any elements that must not be trimmed (images, logos, text) should be positioned **2-3 mm** away from the cutting edge.
- Fonts smaller than **12 pt** in size as well as **light/thin font styles under 9 pt** cannot be rendered properly during printing. Please take care to avoid problematic font sizes and styles.

**NOTE!**

|                  |  |
|------------------|--|
| Final format:    | Freeform   |
| Document format: | 297 x 420 mm   |
| Cutting path:    | In a 100% special colour on overprint                              |
| Bleed:           | 3 mm   |
| Resolution:      | Optimum 300 dpi (minimum 150 dpi)                                  |
| Colour mode:     | CMYK + white   |
| Trim marks:      | outside the bleed  |
| File formats:    | PDF, EPS, AI   |
| Fonts:           | Fonts converted into curves  |
| Additional fees: | Conversion of Office files<br>(Word, PowerPoint, Excel, Publisher) |

**Help?** We are happy to advise you.

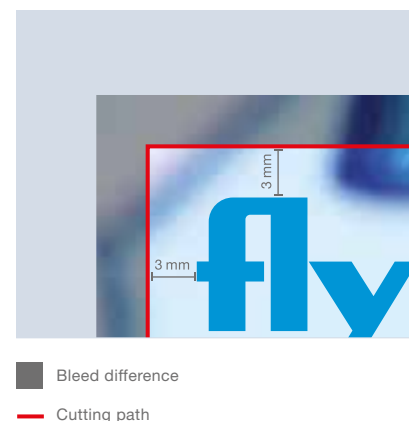
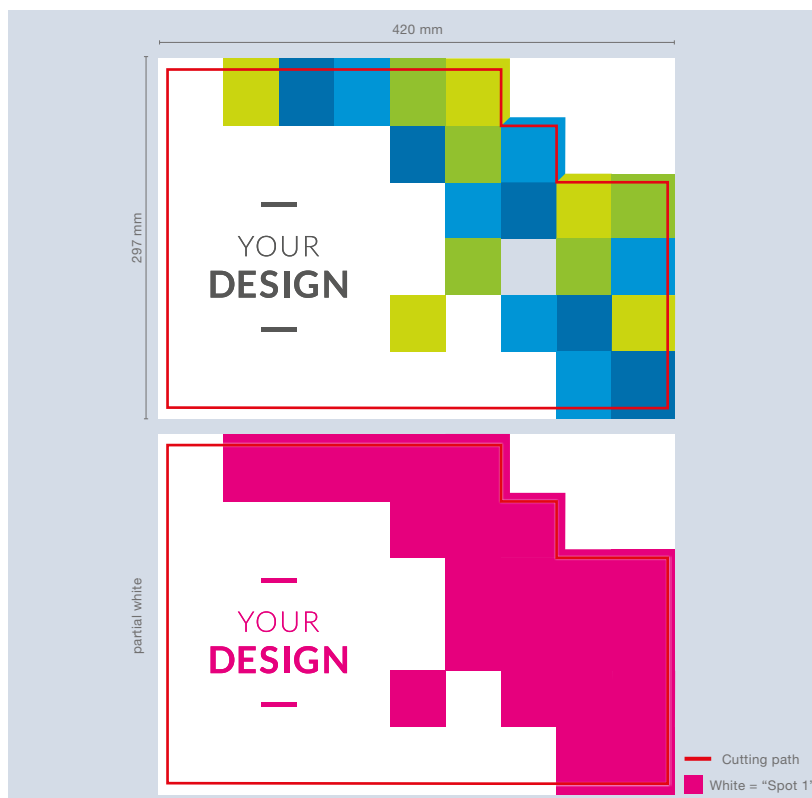
# FACT SHEET

## ACRYLIC GLASS, PARTIAL WHITE

### SIGNS FREEFORM

### DIN A3 LANDSCAPE

To ensure that your order can be processed correctly and on schedule and also guarantee the very best print result possible, we ask that you please keep the following requirements in mind with regard to your print file.



The design can be applied to the entire document.

In the case of **5/0 colour signs**, please create the data file using a separate **spot colour**. The colour should meet the following specifications:

- Spot colour configured as a **spot colour**, named **"Spot 1"** and set to **"overprint"**.
- Any elements that must not be trimmed (images, logos, text) should be positioned **2-3 mm** away from the cutting edge.
- Fonts smaller than **12 pt** in size as well as **light/thin font styles under 9 pt** cannot be rendered properly during printing. Please take care to avoid problematic font sizes and styles.

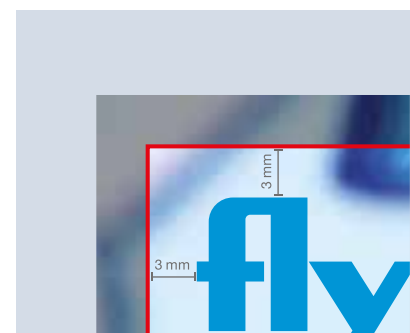
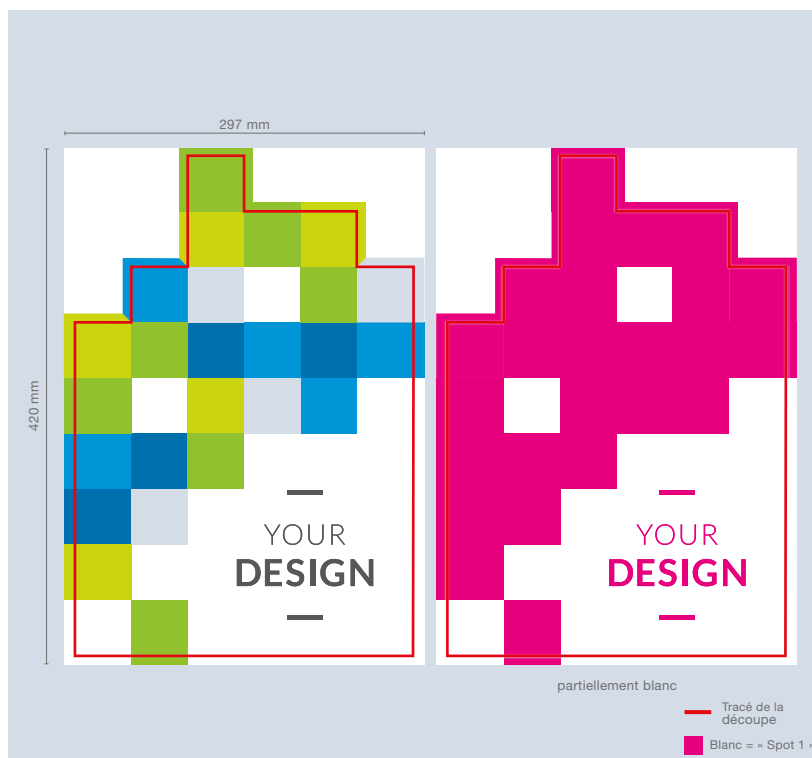
**NOTE!**

|                  |  |
|------------------|--|
| Final format:    | Freeform   |
| Document format: | 420 x 297 mm   |
| Cutting path:    | In a 100% special colour on overprint                              |
| Bleed:           | 3 mm   |
| Resolution:      | Optimum 300 dpi (minimum 150 dpi)                                  |
| Colour mode:     | CMYK + white   |
| Trim marks:      | outside the bleed  |
| File formats:    | PDF, EPS, AI   |
| Fonts:           | Fonts converted into curves  |
| Additional fees: | Conversion of Office files<br>(Word, PowerPoint, Excel, Publisher) |

**Help?** We are happy to advise you.

# FICHE TECHNIQUE VERRE ACRYLIQUE PARTIELLEMENT BLANC AUTOCOLLANTS FREEFORM, DIN A3 PORTRAIT

Afin que nous puissions assurer une exécution sans erreurs et dans les délais de votre commande et garantir ainsi un résultat d'impression optimal, veuillez respecter les exigences suivantes pour votre fichier d'impression.



- Marge de rognage
- Tracé de la découpe

Le design peut être défini pour l'ensemble du format de document.

Pour les **panneaux en couleur 5/0**, veuillez spécifier les données avec une **couleur spéciale** à part. La couleur doit posséder les caractéristiques suivantes :

- Couleur spéciale en tant que **ton direct** paramétrée sur « **surimpression** » avec le nom « **Spot 1** ».
- Les éléments qui ne doivent pas être coupés (photos, logos, textes) doivent être placés à **2-3 mm** du bord de coupe.
- Les tailles de police inférieures à **12 pt** et les fontes de type **thin et light inférieures à 9 pt** peuvent ne pas avoir un rendu optimal à l'impression. Pensez à éviter les tailles et fontes de polices qui peuvent poser problème.

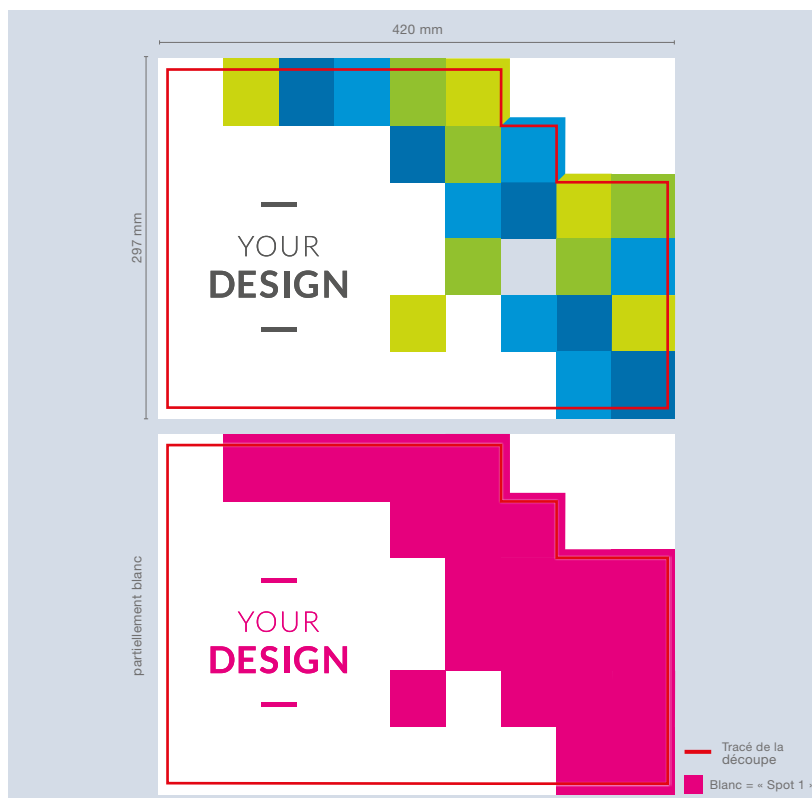
## REMARQUE

|                      |  |
|----------------------|--|
| Format final:        | Freeform   |
| Format du document:  | 297 x 420 mm   |
| Tracé de la découpe: | 100% couleur spéciale en surimpression                             |
| Marge (débord):      | 3 mm   |
| Résolution:          | Optimal 300 dpi (au moins 150 dpi)                                 |
| Mode couleur:        | CMJN + blanc   |
| Traits de coupe:     | en dehors de la marge  |
| Format de fichier:   | PDF, EPS, AI   |
| Écritures:           | Écritures converties en courbes                                    |
| Suppléments:         | Conversion de fichiers Office (Word, Powerpoint, Excel, Publisher) |

**Aide?** Nous nous ferons un plaisir de vous conseiller.

# FICHE TECHNIQUE VERRE ACRYLIQUE PARTIELLEMENT BLANC AUTOCOLLANTS FREEFORM, DIN A3 PAYSAGE

Afin que nous puissions assurer une exécution sans erreurs et dans les délais de votre commande et garantir ainsi un résultat d'impression optimal, veuillez respecter les exigences suivantes pour votre fichier d'impression.



Le design peut être défini pour l'ensemble du format de document.

Pour les **panneaux en couleur 5/0**, veuillez spécifier les données avec une **couleur spéciale** à part. La couleur doit posséder les caractéristiques suivantes :

- Couleur spéciale en tant que **ton direct** paramétrée sur « **surimpression** » avec le nom « **Spot 1** ».
- Les éléments qui ne doivent pas être coupés (photos, logos, textes) doivent être placés à **2-3 mm** du bord de coupe.
- Les tailles de police inférieures à **12 pt** et les fontes de type **thin et light inférieures à 9 pt** peuvent ne pas avoir un rendu optimal à l'impression. Pensez à éviter les tailles et fontes de polices qui peuvent poser problème.

## REMARQUE

|                      |  |
|----------------------|--|
| Format final:        | Freeform   |
| Format du document:  | 420 x 297 mm   |
| Tracé de la découpe: | 100% couleur spéciale en surimpression                             |
| Marge (débord):      | 3 mm   |
| Résolution:          | Optimal 300 dpi (au moins 150 dpi)                                 |
| Mode couleur:        | CMJN + blanc   |
| Traits de coupe:     | en dehors de la marge  |
| Format de fichier:   | PDF, EPS, AI   |
| Écritures:           | Écritures converties en courbes                                    |
| Suppléments:         | Conversion de fichiers Office (Word, Powerpoint, Excel, Publisher) |

**Aide?** Nous nous ferons un plaisir de vous conseiller.